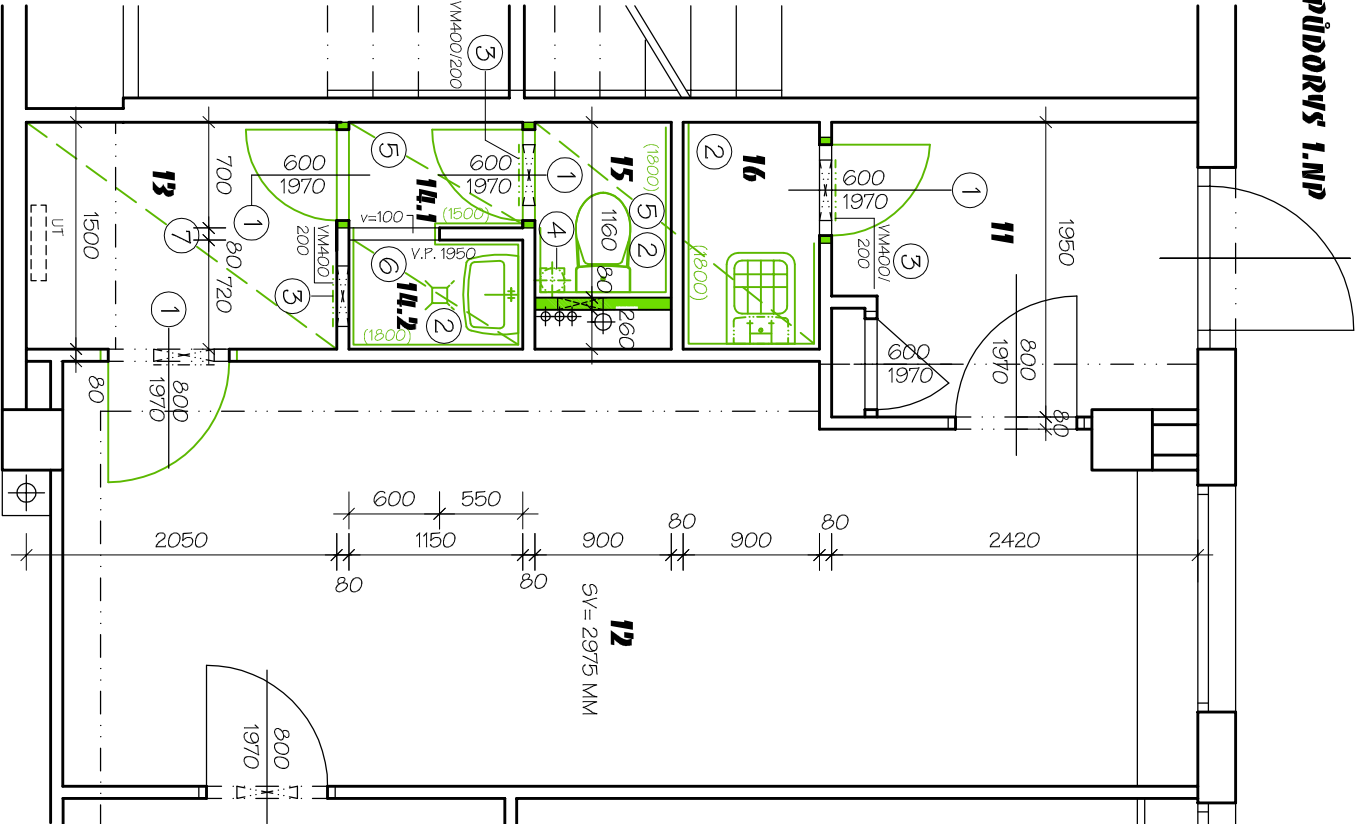
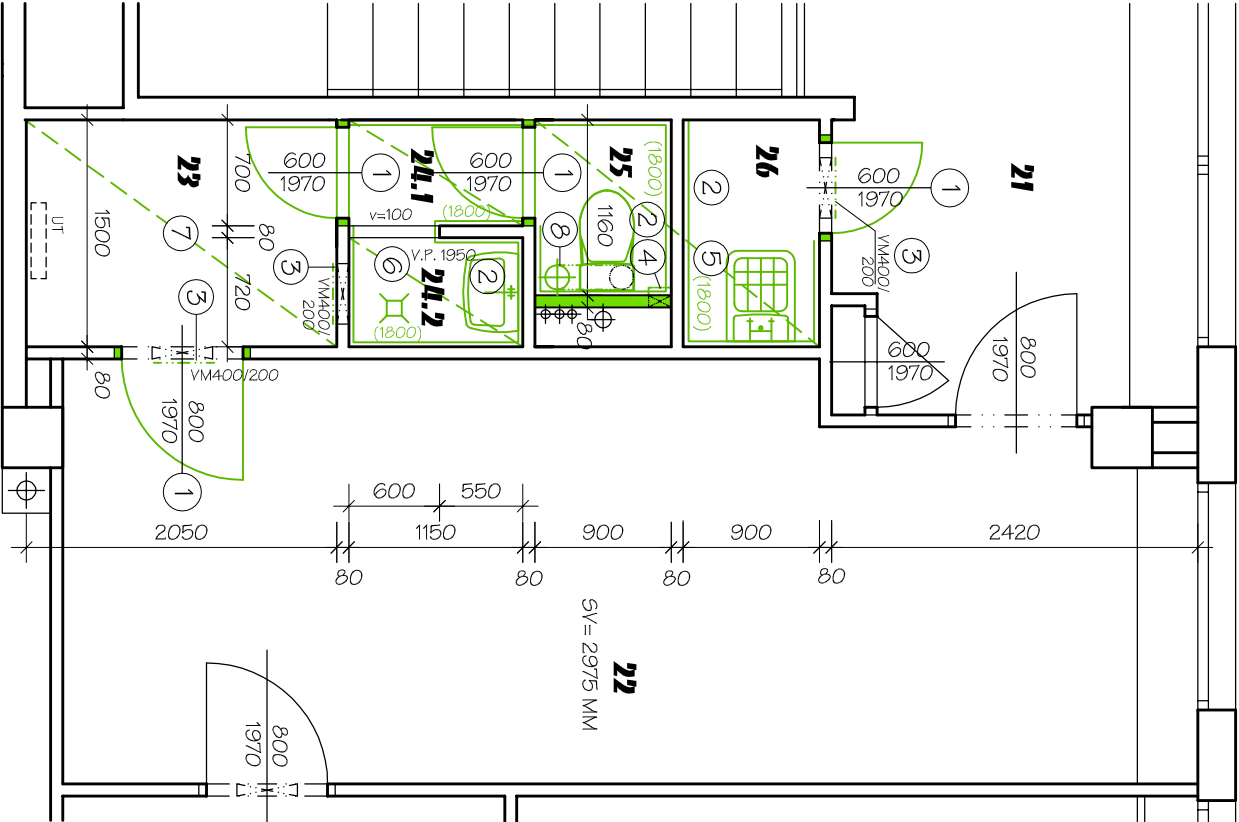


PŮDORYS 1.NP



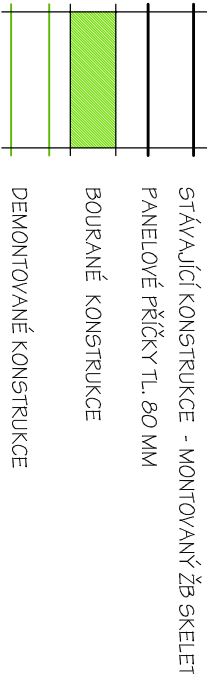
PŮDORYS 2.NP



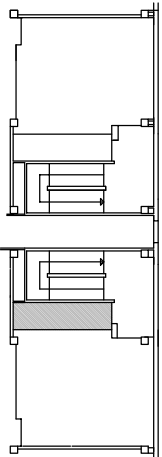
LEGENDA MÍSTNOSTÍ

OZN.	ÚČEL MÍSTNOSTI	PLOCHA m²	DRUH PODL.	ÚPRAVA PОВRCHŮ
11	ZÁDVEŘÍ	4,40	KERAM. DLAŽBA	
12	ŠATNA	19,80	PVC	
13	PŘEDSIŇKA	3,08	PVC + KOBEREK	
14.1	CHODBA	0,80	KER.DLAŽBA+KOB.	KER. OBKLADIV=1800;1500
14.2	SPRCHA	0,83	KER.DLAŽBA	KER. OBKLADIV=1800
15	WC	1,04	KER.DLAŽBA+KOB.	KER. OBKLADIV=1800
16	ÚKLID	1,35	PVC	KER. OBKLADIV=1800
21	CHODBA		PVC	
22	ŠATNA	19,80	PVC	
23	PŘEDSIŇKA	3,08	PVC + KOBEREK	
24.1	CHODBA	0,80	KER.DLAŽBA+KOB.	KER. OBKLADIV=1800
24.2	SPRCHA	0,83	KER.DLAŽBA	KER. OBKLADIV=1800
25	WC	1,04	KER.DLAŽBA+KOB.	KER. OBKLADIV=1800
26	ÚKLID	1,35	PVC	KER. OBKLADIV=1800

LEGENDA



pav. A1Z




LEGENDA BOURACÍCH PRACÍ

- 1 DEMONTÁŽ DVEŘNÍCH KŘÍDEL VČ. OCELOVÝCH ZÁRUBNÍ
- 2 VYBOURÁNÍ STÁV. KERAMICKÉHO OBKLADU
- 3 DEMONTÁŽ VĚTRACÍCH MŘÍŽEK
- 4 DEMONTÁŽ STÁVAJÍCÍCH VENTILÁTORŮ
- 5 VYBOURÁNÍ PODLAHY Z KER. DLAŽBY (KER. DLAŽBA, MALTOVÉ LOŽE, CEM. POTĚR tl. cca 30 MM) VČ. VYBOURÁNÍ SOKLU NA STĚNÁCH BEZ OBKLADU
- 6 VYBOURÁNÍ PODLAHY Z KER. DLAŽBY S. PODLAH. VRUSTÍ (KER. DLAŽBA, MALTOVÉ LOŽE, SPÁDOVÝ CEM. POTĚR tl. cca 30-50 MM)
- 7 DEMONTÁŽ PODLAHY Z PVC VČ. SOKLU A VYBOURÁNÍ PŮV. DLAŽDIC (PVC VE DVOU VRSTVÁCH, LEPIDLO, PŮVODNÍ DLAŽBA 100/100)
- 8 DEMONTÁŽ (VÝMĚNA) STÁV. SVISLÉHO POTRUBÍ VZT. d=250 VČ. POTRUBÍ K VENTILÁTORU

- KOMPLETNÍ DEMONTÁŽ ZAŘÍZOVACÍCH PŘEDMĚTŮ VČ. DOTIČENÝCH ROZVODŮ ZT A EL.
- DEMONTÁŽ STÁV. VYBAVENÍ
- CELOPLOŠNÉ OŠKŘABÁNÍ MALEB STĚN (NAD OBKLADEM) A STROPŮ

PAVILON A1Z - PRAVÁ ČÁST

Zodp. projektant:		Vyracoval:		Kreslil:	
ing. Miroslav Pytel		ing.Vlasta Vargová		Ing. Ivana Hrbáčková	
Investor	SMO MOB Ostrava - Jih, Horní 3, Ostrava - Hrabůvka				
Akce	OPRAVA SOCIÁLNÍHO ZAŘÍZENÍ				
Místo stavby	MŠ Rezkova 2394/14, Ostrava-Zábřeh				
Část	D.1.1 ARCHITEKTONICKO-STAVEBNÍ ŘEŠENÍ				
Obsah	PŮDORYS 1.-2.NP - bourací práce				
<div></div>					
Stupeň		DPS			
Datum		03/2017			
Zak. číslo		XIIIa/2017			
Měřítko:		1:50		Číslo výkresu:	
				1.1	